

Rivelatore di Gas speciali (Butano) a Infrarosso

DESCRIZIONE

Il rivelatore per Butano E701IR-2 fa parte della nuova famiglia di rivelatori di gas ad uso industriale. Il rivelatore, è dotato di un sistema di rivelazione ad Infrarosso capace di discriminare le altre tipologie di gas ottenendo una buona selettività. Misura la concentrazione del gas esplosivo sulla scala del LEL (Limite Inferiore di Esplosività). Il rivelatore è pre-impostato con soglie di Preallarme al 15% e di Allarme al 30% del LIE. Le soglie standard preimpostate sono valide solo per i sensori con uscite a Relè, OC e AS. Scala di lavoro da 0-100% L.I.E. Il sensore è inoltre dotato di un sistema Touch che permette all'operatore qualificato, e in possesso di password di eseguire i test direttamente in campo, e di poter effettuare modifiche alla configurazione, soglie di rivelazione, filtri allarmi, fondo scala, ecc. In caso di esaurimento o guasto dell'elemento sensibile, lo stesso può essere sostituito in modo semplice e veloce, con notevole risparmio sui costi di manutenzione. Il rivelatore è completo di contenitore metallico antideflagrante certificato ATEX per l'alloggiamento sia dell'elettronica di comunicazione e di un contenitore in acciaio inox dove viene inserito l'elemento sensibile, posizionato nella parte inferiore e protetto da un filtro sinterizzato, e resinato nella parte superiore.



MODELLI

I rivelatori di gas della serie MOON -2 sono composti da due schede elettroniche; una che gestisce gli algoritmi di taratura e compensazione dell'elemento sensibile (1), mentre l'altra la gestione della comunicazione verso l'organo di controllo (2).

Il rivelatore è fornito in combinazione ad una delle seguenti schede di comunicazione:

-OC Modulo di uscita con O.C. NPN optoisolata. Una serie di resistenze a bordo, selezionabili via dip-switch, permettono l'inoltro di Preallarme, Allarme e Guasto a differenti tipi di centrali convenzionali o moduli di ingresso di terze parti.

-AS Modulo di uscita ad assorbimento. Permette il collegamento con centrali convenzionali e moduli di ingresso senza la necessità di utilizzare resistenze di bilanciamento (verificare prima le resistenze richieste dalla centrale o dal modulo).

-42 Modulo di uscita analogica a 4-20 mA, sia attiva che passiva e in positivo o negativo. Connessione tipica per applicazioni con PLC. Possibilità di tarare i valori di fondo scala del segnale.

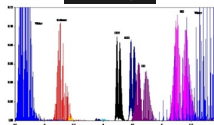
-RL Modulo di uscita a 3 Relé per Guasto, Preallarme, Allarme. Uscite a contatti puliti impostabili come NA o NC, tipicamente usate per connessione su centrali antifurto o direttamente per il cablaggio su quadri elettrici.

-LV Modulo di comunicazione per centrali analogiche con protocollo VEGA. Il modulo è in grado di trasmettere informazioni di pre-allarme, allarme e guasto usando un unico indirizzo del Loop (dipendente dalla centrale). Fino a 240 rivelatori per Loop.

-LE Modulo di comunicazione per centrali analogiche Smart-Loop o SmartLight, con protocollo ENEA. Il modulo è in grado di trasmettere informazioni di pre-allarme, allarme e guasto usando un unico indirizzo del Loop. Fino a 240 rivelatori per Loop.

-MB Modulo di comunicazione ModBus.

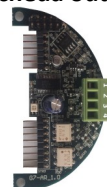
Il codice completo del rivelatore è quindi E701IRT-2-(butano)XX, dove XX identifica la scheda di comunicazione, sopra citate.



Scheda Race 2



Scheda out xx



CARATTERISTICHE TECNICHE

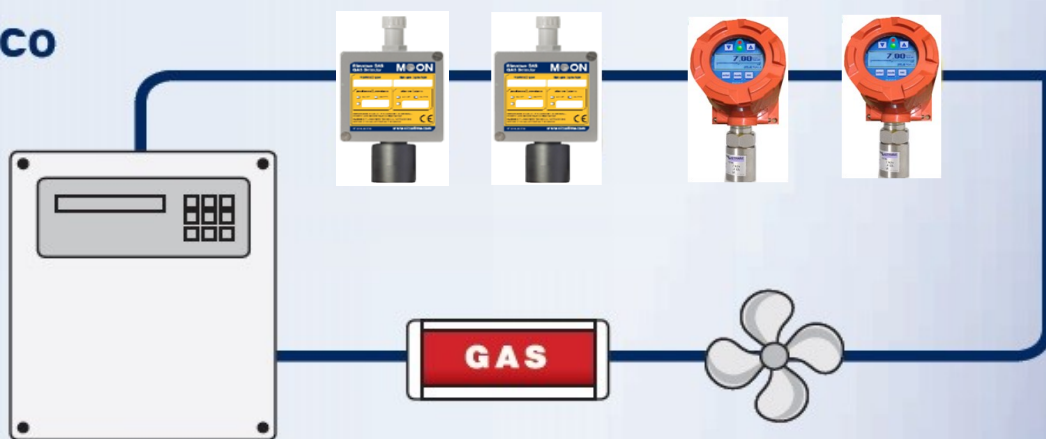
Tensione di alimentazione	12/24 Vdc
Tipo di rilevazione (Pre riscaldamento 150")	Infrarosso
Durata dell'IR in condizioni ottimali	5 Anni
Assorbimento a riposo	100mA max
Assorbimento in allarme	130 mA max
Temperatura di funzionamento	0°C / +50 °C
Risoluzione	0,05 fino al 1,4%
Linearità	± 5% della lettura
Precisione	± 5% lettura 20°C
Risposta del Butano tempo T90	< 30 secondi
Peso	3.200g
Contenitore	ATEX Exd ADPE
Dimensioni HxLxP (mm)	215 x 100 x 90
Copertura con installazione a soffitto	5 metri di raggio

Certificato ATEX II 2G Ex-d IIC T6 Gb

SCHEMA A BLOCCHI

Loop Analogico

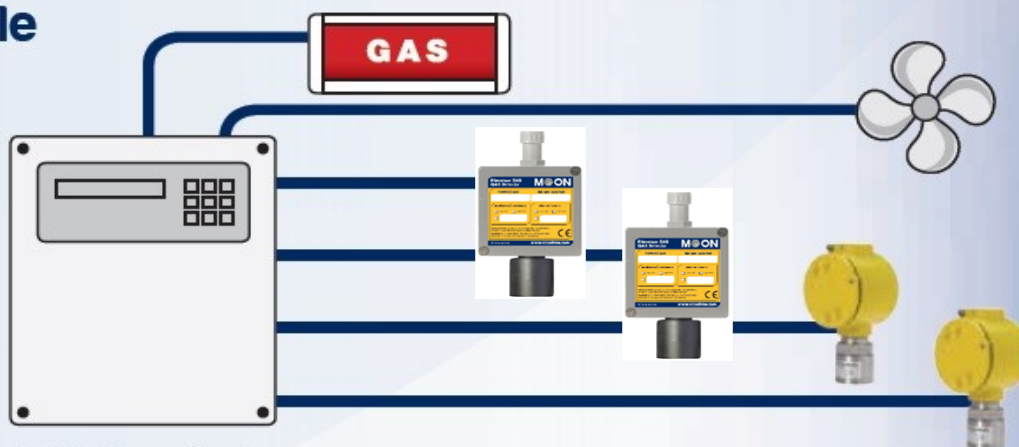
-LV
-LE



Centrale Analogica di Rivelazione incendio

Convenzionale

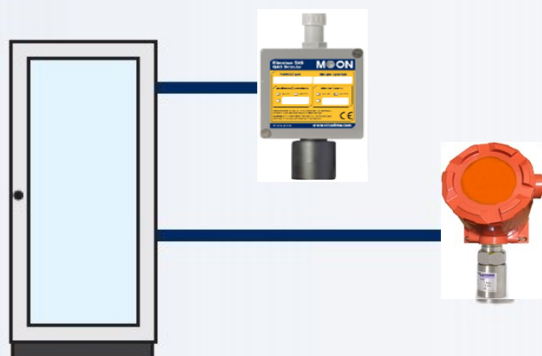
-OC
-AS



Centrale Convenzionale di Rivelazione incendio

Linea 4-20mA

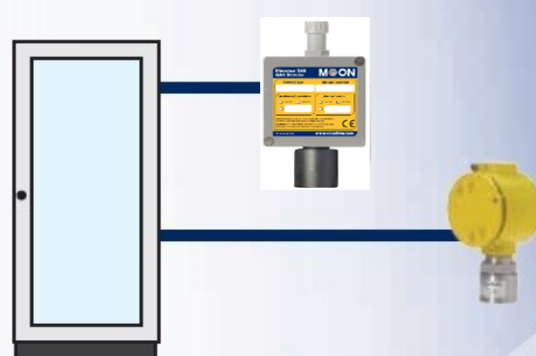
-42



PLC

Cablaggio a Relè

-RL



Quadro elettrico